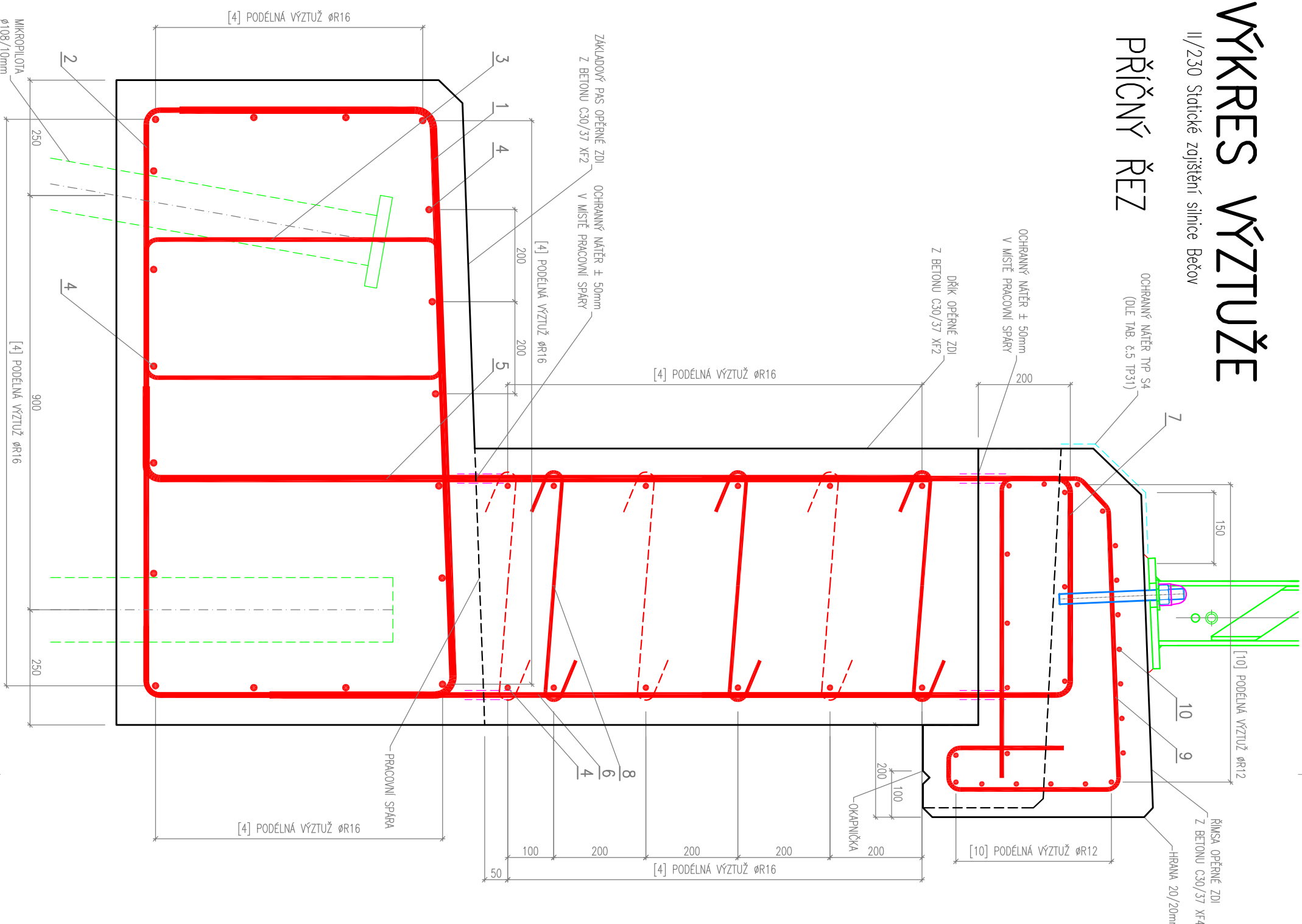


VÝKRES VÝZTUŽE

II/230 Statické zajištění silnice Bečov

PŘÍČNÝ ŘEZ



POHLED

Měřítko 1:10



MINIMÁLNÍ VNITŘNÍ PROJEVY ZABĚHŮ BETONOVÉ VÝZTUŽE (B500B)			
PROJEVY KOTVENÍ	HLAVY A TĚLÍŠKOVÉ	OHLAVY	
h < 18mm	h > 18mm	dl = 40	dl = 100
h > 18mm	h > 18mm	dl = 70	dl = 100

VÝZTUŽ JE KOTVENÁ V OSE PRÁČNÍ VÝZTUŽE (V TĚLÍŠKOVÉMU PŘÍPOJNĚM PŘÍPOJNĚM)

KOTVENÍ VÝZTUŽE DŘÍKEM

MINIMÁLNÍ KOTVENÍ VÝZTUŽE: 45 mm
MINIMÁLNÍ KOTVENÍ VÝZTUŽE: 55 mm

POZNÁMKY

– PLOCHA VÝZTUŽE ZAKLADOVÉHO PASU A DŘÍKU BUDOU UPŘESŇOVÁNY NA MÍSTĚ STAVBY S OHLEDEM NA SKUTEČNOSTI
POLNÍM SYSTÉM A KOTVENÍM KOTVENÍM

AZ CONSULT, spol. s r.o.
číslo zakázky: 24/183
Výrobek uvolněn k použití
Datum: 3

BETON C12/15 X0 – PODKLADNÍ A SPADOVÝ BETON
BETON C30/37 XF2, XD1, XC4 – ZÁKLAD A DŘÍK
BETON C30/37 XF4, XD3, XC4 – ŘÍMSA
BETONÁŘSKÁ OCEL B 500 B (10 505)

Soudobý systém: JTSK
Výrobek systém: BIV

Odpov. proj.: Ing. Martin Komín		AZCONSULT®	
Výrobní: Ing. Martin Komín		Křišák 12, 400 01 Glat nad labem	
Kontrola: Bc. Michaela Sedláčková		Tel.: 475 240 838, 475 669 223	
Místo: Bečov nad Teplou		E-mail: azconsult@azconsult.cz	
Objednatel: Křišák správa a údržba silnic Karlovarského kraje		ČSN EN ISO 9001	
Akce:		Za. souhrn:	Č. par. :
II/230 Statické zajištění silnice Bečov		Formát: A4	Supl. DUSP / POPS
VÝKRES VZTUŽE		Č. rok: 24/183	Datum: 3.2025
		Měřítko: 1:10	Č. přílohy: D7